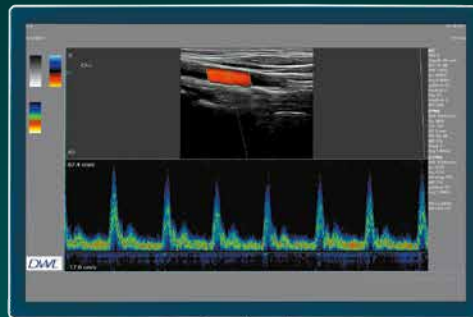


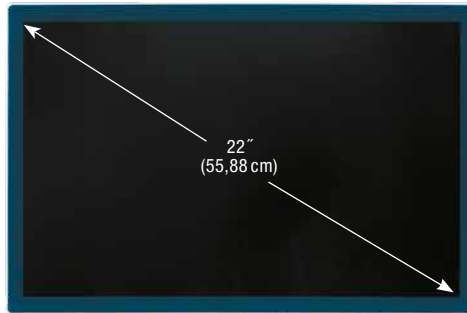


Komplettlösung auf Spitzenniveau. *A state-of-the-art complete solution.*

- DWL® Dopplertechnologie mit höchster Signal- und Bildqualität und Doppler-M-Mode
DWL® Dopplertechnology with best signal and image quality and Doppler-M-Mode
- Individuell erweiterbar mittels Programm-Optionen und -Upgrades
Modular extendable by program options and upgrades
- Optional mit integriertem Farb-Doppler-Imaging-Modul
Optional integrated Color Doppler Imaging module
- Optional mit integriertem CO₂-Modul
Optional integrated CO₂ module
- DICOM, HL7, GDT
- Datenaustausch mit Philips IntelliVue und ICM+
Data exchange with Philips IntelliVue and ICM+



Stufenlos dreh- und
schwenkbarer 22" LCD Monitor
*Fully variable rotation
and tilting 22" LCD display*



Halterungen für Sonden
und Zubehör beidseitig
flexibel montierbar
*Reversible holders for
probes and accessories*



Optional vollintegriertes
CO₂-Modul
*Fully integrated
CO₂ module optional*

Sondenanschlüsse für
1/2/2+2.5/4/8/16 MHz
*Probe connectors for
1/2/2+2.5/4/8/16 MHz*

Optional vollintegriertes
Farb-Doppler-Imaging-Modul
mit einer Linearsonde
*Fully integrated
Color Doppler Imaging module
with linear array probe optional*

Innovative Bedieneinheit
mit Fernbedienungsfunktion
*Innovative control panel
with remote function*

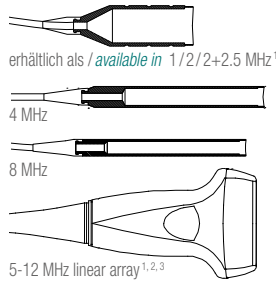


Ergonomisches Bedien-
cockpit mit integrierter
Tastatur und Trackball
*Ergonomic operation
cockpit with integrated
keyboard and trackball*

Multi-Dop® X digital

Abmessungen Gerät o. LCD L x B x H / <i>Dimension system excl. LCD L x W x H</i>	48 x 52 x 17 cm
Abmessungen Gerätewagen L x B x H / <i>Dimension system cart L x W x H</i>	66 x 88 x 93 cm
Gewicht System / <i>Weight system</i>	32 kg
Gewicht Wagen / <i>Weight cart</i>	22 kg
Doppler Frequenzen (MHz) / <i>Doppler frequencies (MHz)</i>	PW: 1 / 2 / 2 + 2.5 ¹ / 16 PW & CW: 4 / 8
Dopplerkanäle / <i>Doppler channels</i>	2
Spektren-Fenster / <i>Spectra windows</i>	1-9
Doppler M-Mode	●
Tiefen / <i>Gates</i>	max. 400
Mikrotiefen / <i>Microgates</i>	max. 8000
Farb-Doppler-Imaging-Modul / <i>Color Doppler Imaging module</i>	optional
Imaging Modi / <i>Imaging modes</i>	B-Mode, Color-Doppler, Power-Doppler, Duplex, Triplex
CO ₂ -Modul / <i>CO₂ module</i>	optional
Audio playback	●
Kontinuierliche Spektrenaufzeichnung / <i>Continuous spectra recording</i>	●
Report generator	●
LCD Monitor HD / <i>LCD display HD</i>	55,8 cm (22")
Auflösung / <i>Resolution</i>	1680 x 1050
Festplatte / <i>Hard Disk</i>	>= 1 TB
Speichermedium / <i>Storage medium</i>	128 GB SSD
USB-Anschlüsse / <i>USB ports</i>	8
Ethernet	2x / 10 / 100 / 1000 MBit
Grafikkarten Ausgang / <i>Graphic card interface</i>	DVI, DP
Analoge Eingänge / <i>Analog inputs</i>	8
Analoge Ausgänge / <i>Analog outputs</i>	4
Digitale Schnittstellen / <i>Digital interfaces</i>	Philips IntelliBridge, ICM+
Systemsoftware / <i>System software</i>	Windows® 10 IoT Enterprise
Offline Reader Software	●
Fernwartung / <i>Remote support</i>	●
Sicherungs-, Wiederherstellungs- und Datenrettungssoftware / <i>Drive Backup Software</i>	●
DWL® Datenbank / <i>DWL® database</i>	●
Archivierung intern / <i>Archiving internal</i>	Blu-ray optional
Archivierung extern / <i>Archiving external</i>	USB / CD / DVD / NET
Datenexport / <i>Data export</i>	UTF-8 ASCII
DICOM, HL7, GDT	optional
Dopplerrohdatenexport / <i>Doppler raw data export</i>	●

Handgehaltene Sonden / *Handheld probes*



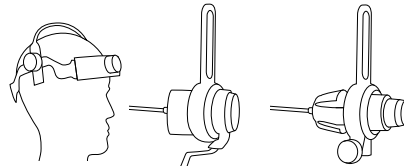
erhältlich als / *available in* 1/2/2+2.5 MHz¹

4 MHz

8 MHz

5-12 MHz linear array^{1,2,3}

Sondenfixationen / *Probe fixations*



erhältlich mit /
available with

Monitoring Sonden /
Monitoring probes
1/2/4 MHz, 2+2.5 MHz¹

Handgehaltene Sonden /
Handheld probes
1/2 MHz

Mikrosonden / *Microprobes*

16 MHz
erhältlich im / *available in* Ø 1/1.8/2/3 mm



Sondennavigator² / *Probe navigator²*

Software Module / *Software modules*

- * Routine
- * Monitoring
- * + NMA®
- * + Upgrade Emboli Detection
- * + Upgrade CO₂ / Vasomotor
- * + Upgrade Evoque-Flow
- * + Upgrade Emboli Differentiation¹
- * + Upgrade Color Doppler Imaging^{1,3}

+ = optional

Grundausstattung / *Basic configuration*

Digitales DWL® Doppler Gerät mit Routine- und Monitoring-Software, Monitor, Halterung für Sonden und Gelflasche, USB-Fernbedienung mit integrierter optischer Maus, Systemwagen mit Bedientcockpit, Netzkabel

Digital DWL® Doppler device with routine and monitoring software, display, holder for probes and gel bottle, USB remote control with integrated optical mouse, system cart with operation cockpit, power cable

Weiteres Zubehör / *Additional accessories*

Vollintegriertes Farb-Doppler-Imaging-Modul mit linearer Sonde^{1,2,3} mit Touchscreen Bedieneinheit mit Fernbedienungsfunktion (statt USB-Fernbedienung), vollintegriertes CO₂-Modul, frei konfigurierbarer Fußschalter, Blu-ray Laufwerk, analoges In- und Output-Kabel

Fully integrated Color Doppler Imaging module with linear array probe^{1,2,3}, with touchscreen control panel with remote function (instead of USB remote control), fully integrated CO₂ module, configurable footswitch, blu-ray drive, analog in- and output cable

MDD Klasse / *MDD Class*

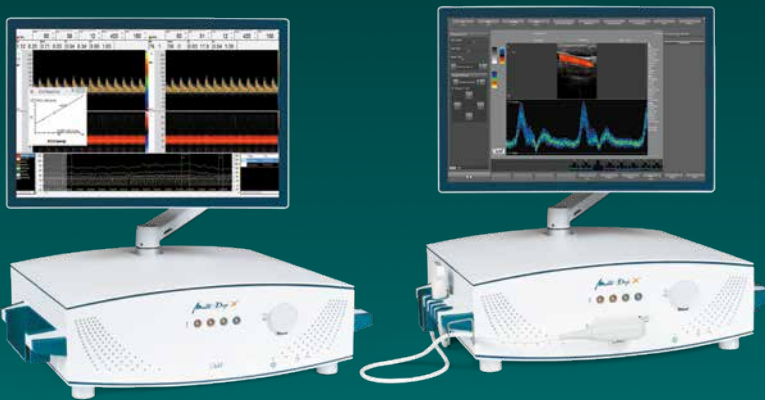
IIa: System und Sonden / *System and probes*



Hersteller / Manufacturer

Compumedics Germany GmbH
Josef-Schuetzler-Strasse 2
78224 Singen
Deutschland / Germany

info@dwl.de
www.dwl.de



Multi-Dop® X digital

Compumedics Germany GmbH ist zertifiziert nach ISO 13485 und wendet Anhang II, Abschnitt 3 der Richtlinie 93/42/EWG über Medizinprodukte an. Multi-Dop, EZ-Dop, Doppler-Box, DiaMon, NMA, DWL und das DWL-Logo sind Warenzeichen von Compumedics Germany GmbH. Compumedics und das Compumedics-Logo sind Warenzeichen von Compumedics Limited, Australia. Windows ist ein Warenzeichen von Microsoft Corporation. GTIN: Multi-Dop X digital 04260493310017, Multi-Dop X digital mit Farb-Doppler-Imaging-Modul 04260493310024, Multi-Dop X digital mit CO₂-Mess-Modul 04260493310031, Multi-Dop X digital mit Farb-Doppler-Imaging-Modul und CO₂-Mess-Modul 04260493310048. Technische Änderungen vorbehalten.

Compumedics Germany GmbH is certified in accordance with ISO 13485 and applies according to Annex II, Section 3 of the Directive 93/42/EEC on Medical Devices. Multi-Dop, EZ-Dop, Doppler-Box, DiaMon, NMA, DWL and the DWL logo are trademarks of Compumedics Germany GmbH, Compumedics and the Compumedics logo are trademarks of Compumedics Limited Australia. Windows is a trademark of Microsoft Corporation. GTIN: Multi-Dop X digital 04260493310017, Multi-Dop X digital with Color Doppler Imaging module 04260493310024, Multi-Dop X digital with CO₂ module 04260493310031, Multi-Dop X digital with Color Doppler Imaging module and CO₂ module 04260493310048. All specifications are subject to change without notice.

¹ Nicht erhältlich in USA

² Handelsware

³ Nur mit entsprechender Hardware erweiterbar

¹ Not available in USA

² Merchandise

³ Only expandable with appropriate hardware

Tochtergesellschaft von / Affiliate of :



Compumedics Ltd. Australia / www.compumedics.com

Compumedics Divisions

